

# รายงานสรุป

โครงการส่งเสริมการมีส่วนร่วมของประชาชนในการกำกับโรงงาน  
ในนิคมอุตสาหกรรม (ธงขาวดาวเขียว)  
ประจำปี 2557



ชมรมอาสาสมัครสิ่งแวดล้อม



รวบรวมโดย

ฝ่ายสื่อสารองค์กรและชุมชนสัมพันธ์ การนิคมอุตสาหกรรมแห่งประเทศไทย

กันยายน 2557

## สารบัญ

| รายการ  | หน้าที่ |
|---|---------|
| เค้าโครงรายงาน  | 1       |
| วัตถุประสงค์โครงการ   | 2       |
| ขั้นตอนการดำเนินงาน   | 2       |
| ภาพรวมองค์ประกอบคณะกรรมการฯ ทุกภาคส่วน                                  | 2       |
| ประโยชน์ที่คาดว่าจะได้รับจากโครงการนี้ (กนอ., ผู้ประกอบการ, ชุมชน)      | 3       |
| เกณฑ์การประเมินผลการเข้าตรวจเยี่ยมโรงงาน                                | 3       |
| แผนการเข้าตรวจเยี่ยมโรงงาน (นิคมอุตสาหกรรมที่ กนอ.ดำเนินงาน)            | 4       |
| แผนการเข้าตรวจเยี่ยมโรงงาน (นิคมอุตสาหกรรมที่ กนอ.ร่วมดำเนินงาน)        | 5       |
| สรุป/ประเมินผลการตรวจเยี่ยมโรงงาน (นิคมอุตสาหกรรมที่ กนอ.ดำเนินงาน)     | 6       |
| นิคมอุตสาหกรรมบางชั้น   | 7       |
| นิคมอุตสาหกรรมบางพลี  | 8       |
| นิคมอุตสาหกรรมพิจิตร  | 9       |
| นิคมอุตสาหกรรมบางปู   | 10      |
| นิคมอุตสาหกรรมลาดกระบัง   | 11      |
| นิคมอุตสาหกรรมแหลมฉบัง  | 12      |
| นิคมอุตสาหกรรมภาคเหนือ  | 13      |
| นิคมอุตสาหกรรมสมุทรสาคร   | 14      |
| นิคมอุตสาหกรรมภาคใต้  | 15      |
| กลุ่มนิคมฯ มาบตาพุด   | 16      |
| สรุป/ประเมินผลการตรวจเยี่ยมโรงงาน (นิคมอุตสาหกรรมที่ กนอ.ร่วมดำเนินงาน) | 19      |
| นิคมอุตสาหกรรมอมตะนคร   | 20      |
| นิคมอุตสาหกรรมอมตะซิตี้   | 21      |
| นิคมอุตสาหกรรมอีสเทิร์นซีบอร์ด, นิคมอุตสาหกรรมเหมราชอีสเทิร์นซีบอร์ด    | 22      |
| นิคมอุตสาหกรรมเหมราชชลบุรี (บ่อวิน)                                     | 23      |
| นิคมอุตสาหกรรมอัญญาธานี   | 24      |
| นิคมอุตสาหกรรมบ้านหว้า (ไฮเทค)  | 25      |
| นิคมอุตสาหกรรมเกตเวย์ซิตี้  | 26      |
| นิคมอุตสาหกรรมบางปะอิน  | 27      |
| นิคมอุตสาหกรรมหนองแค  | 28      |
| นิคมอุตสาหกรรมสหรัตนนคร   | 29      |
| นิคมอุตสาหกรรมสินสาคร   | 30      |
| นิคมอุตสาหกรรมราชบุรี   | 31      |
| นิคมอุตสาหกรรมปิ่นทอง   | 32      |
| นิคมอุตสาหกรรมปิ่นทอง (แหลมฉบัง)  | 33      |
| นิคมอุตสาหกรรมเวลโกรว์  | 34      |
| สรุปผลเชิงปริมาณและคุณภาพของโครงการฯ                                    | 35      |

## เค้าโครงการรายงาน

1. วัตถุประสงค์โครงการ
2. ขั้นตอนการดำเนินงาน
3. ภาพรวมองค์ประกอบคณะกรรมการฯ ทุกภาคส่วน
4. ประโยชน์ที่คาดว่าจะได้รับจากโครงการนี้ (กนอ., ผู้ประกอบการ, ชุมชน)
5. เกณฑ์การประเมินผลการเข้าตรวจเยี่ยมโรงงาน
6. แผนการเข้าตรวจเยี่ยมโรงงาน
7. สรุป/ประเมินผลการตรวจเยี่ยมโรงงาน
  - จำนวนบริษัท/โรงงานที่เข้าร่วมโครงการฯ
  - องค์ประกอบคณะกรรมการตรวจเยี่ยมโรงงานอุตสาหกรรม
  - สรุปผลการประเมินการตรวจเยี่ยมโรงงานของคณะกรรมการฯ
  - ข้อคิดเห็น/ข้อเสนอแนะของคณะกรรมการตรวจเยี่ยมโรงงาน
  - รูปภาพการตรวจเยี่ยมโรงงาน
8. สรุปผลเชิงปริมาณและเชิงคุณภาพ

## 1. วัตถุประสงค์โครงการ

- 1.1 เพื่อเสริมสร้างความสัมพันธ์ที่ดีระหว่างโรงงานในนิคมอุตสาหกรรมและชุมชนโดยรอบ
- 1.2 เพื่อเสริมสร้างสนับสนุนให้โรงงานในนิคมฯ นำหลักธรรมาภิบาลสิ่งแวดล้อม และความรับผิดชอบต่อสังคม (CSR) มาใช้ในการดำเนินงานอย่างเป็นรูปแบบ
- 1.3 เพื่อเสริมสร้างความเข้าใจและความไว้วางใจของชุมชนที่มีต่อการดำเนินงานด้านสิ่งแวดล้อมของโรงงานในนิคมฯ
- 1.4 เพื่อก่อให้เกิดความร่วมมือ อันจะนำไปสู่การอยู่ร่วมกันของอุตสาหกรรม ชุมชน และสังคม

## 2. ขั้นตอนการดำเนินงาน

- 2.1 ประชุมชี้แจงวัตถุประสงค์และกิจกรรมของโครงการให้ผู้ประกอบการอุตสาหกรรม
- 2.2 แต่งตั้งคณะกรรมการตรวจเยี่ยมโรงงาน โดยมีองค์ประกอบ 3 ส่วน คือ กนอ. หน่วยงานราชการส่วนท้องถิ่น และชุมชนโดยรอบนิคมอุตสาหกรรม
- 2.3 จัดทำแผนการตรวจเยี่ยมโรงงานในนิคมอุตสาหกรรมทั่วประเทศ
- 2.4 ประชุมชี้แจงแผนการเข้าตรวจเยี่ยมและหลักเกณฑ์การประเมินผลให้คณะกรรมการฯ ทราบ
- 2.5 ดำเนินการตรวจเยี่ยมโรงงานฯ ตามแผน
- 2.6 ประเมินผลการตรวจเยี่ยมและมอบธงธรรมาภิบาลให้แก่โรงงานที่มีผลการประเมินผ่านตามเกณฑ์ที่กำหนด
- 2.7 ประเมินผลในภาพรวมและรายงานผล

## 3. ภาพรวมองค์ประกอบคณะกรรมการฯ ทุกภาคส่วน



#### 4. ประโยชน์ที่คาดว่าจะได้รับจากโครงการนี้ (กนอ., ผู้ประกอบการ, ชุมชน)

| กนอ.   | ผู้ประกอบการ  | ชุมชน  |
|--|---|--|
| 1. กำกับดูแลโรงงานให้ปฏิบัติตามมาตรฐานการจัดการด้านสิ่งแวดล้อมและความปลอดภัย   | 1. สร้างความเข้าใจและความไว้วางใจของชุมชนที่มีต่อการดำเนินการด้านสิ่งแวดล้อมและลดปัญหาข้อร้องเรียนจากชุมชนใกล้เคียง | ปรับเปลี่ยนรูปแบบการตอบสนองจากชุมชน จากการได้รับบริจาคของปรับเปลี่ยนเป็นการเข้าร่วมกิจกรรมที่ทำให้เกิดการสร้างงาน การพัฒนาทักษะ นำผลไปสู่การพัฒนาประเทศอย่างยั่งยืน เช่น |
| 2. สร้างความเชื่อมั่นให้กับชุมชนท้องถิ่น หน่วยงานภายนอกในการกำกับดูแลโรงงานในนิคมอุตสาหกรรมของ กนอ.                            | 2. เป็นการประชาสัมพันธ์กิจกรรมของโรงงานผ่านชุมชนโดยตรง  | - ด้านเศรษฐกิจ-ชุมชน คือ การต่อยอดภูมิปัญญาท้องถิ่น เช่น สอนทำขนม สบู่สมุนไพร โดยให้ชุมชนมาขายในโรงงาน เป็นต้น   |
| 3. บูรณาการบริหารจัดการตามหลักธรรมาภิบาล โดยมีข้อมูลผลการดำเนินงานด้านสิ่งแวดล้อมสำหรับเผยแพร่แก่สาธารณะ โปร่งใส และตรวจสอบได้ | 3. ทำให้เข้าใจความหมายของการทำธุรกิจอย่างรับผิดชอบต่อสังคม  | - ด้านการศึกษา คือ วิศวกรในโรงงานออกสอนนักเรียนในพื้นที่   |
| 4. เป็นการสร้างองค์ความรู้ให้แก่พนักงาน กนอ. ผู้ประกอบการ และชุมชน   | 4. สร้างความสัมพันธ์อันระหว่างโรงงานในนิคมอุตสาหกรรมกับชุมชนโดยรอบ  | - ด้านสังคม คือ การรับคนในพื้นที่เข้าทำงานในโรงงาน จะเกิดผลดีต่อสภาพครอบครัวยิ่งขึ้น   |
| 5. สร้างการมีส่วนร่วมของทุกภาคส่วน เพื่อแสดงความรับผิดชอบต่อสังคม  |   | - ด้านสุขภาพ คือ การจัดหน่วยแพทย์เคลื่อนที่ตรวจสุขภาพประชาชนโดยรอบนิคมอุตสาหกรรม   |

#### 5. เกณฑ์การประเมินผลการเข้าตรวจเยี่ยมโรงงาน

- ประเด็นการประเมินตามแบบฟอร์ม (5 ประเด็น)
1. การจัดการด้านน้ำ
  2. การจัดการด้านกากของเสีย/ขยะมูลฝอย
  3. การจัดการด้านคุณภาพอากาศ/เสียง
  4. การจัดให้มีพื้นที่สีเขียวและสภาพในการทำงาน
  5. การสนับสนุนและส่งเสริมชุมชน/โรงเรียน/ศาสนสถาน

## 6. แผนการเข้าตรวจเยี่ยมโรงงานอุตสาหกรรม

กนอ. ได้กำหนด **แผนการเข้าตรวจเยี่ยมโรงงานอุตสาหกรรม** ในนิคมอุตสาหกรรม จำนวน 25 นิคมฯ ทั่วประเทศ มีจำนวนโรงงานที่จะเข้าตรวจเยี่ยมตามแผนงานทั้งสิ้น 225 โรงงาน (โรงงานในนิคมฯ ที่ กนอ. ดำเนินการจำนวน 176 แห่ง และ โรงงานในนิคมฯ ร่วมดำเนินงานจำนวน 47 แห่ง)

### 6.1 นิคมอุตสาหกรรมที่ กนอ.ดำเนินการ (จำนวน 176 โรงงาน)

| ลำดับ                 | นิคม<br>อุตสาหกรรม  | กำหนดการเข้าตรวจโรงงาน 2557 |            |            |             |             |            |             |            |            |            |            |            | จำนวน<br>โรงงานที่จะ<br>เข้าตรวจ |
|-----------------------|---------------------|-----------------------------|------------|------------|-------------|-------------|------------|-------------|------------|------------|------------|------------|------------|----------------------------------|
|                       |                     | ธ.ค.<br>56                  | ม.ค.<br>57 | ก.พ.<br>57 | มี.ค.<br>57 | เม.ย.<br>57 | พ.ค.<br>57 | มิ.ย.<br>57 | ก.ค.<br>57 | ส.ค.<br>57 | ก.ย.<br>57 | ต.ค.<br>57 | พ.ย.<br>57 |                                  |
| 1                     | บางชัน              |                             |            |            | ü           | ü           | ü          |             |            |            |            |            |            | 4                                |
| 2                     | บางพลี              |                             |            |            |             |             | ü          |             |            |            |            |            |            | 4                                |
| 3                     | พิจิตร              |                             |            | ü          |             |             |            |             |            |            |            |            |            | 1                                |
| 4                     | บางปู               |                             | ü          | ü          |             |             | ü          |             |            |            |            |            |            | 10                               |
| 5                     | ลาดกระบัง           |                             |            | ü          |             |             |            | ü           |            |            |            |            |            | 4                                |
| 6                     | แหลมฉบัง            | ü                           |            | ü          |             |             | ü          |             |            |            |            |            |            | 6                                |
| 7                     | ภาคเหนือ            |                             |            |            | ü           |             | ü          |             |            |            |            |            |            | 6                                |
| 8                     | สมุทรสาคร           |                             |            | ü          |             |             | ü          |             |            |            |            |            |            | 6                                |
| 9                     | ภาคใต้              |                             |            | ü          |             |             |            |             |            |            |            |            |            | 13                               |
| 10                    | กลุ่มนิคมฯ มาบตาพุด |                             |            |            |             |             |            | ü           |            |            |            |            | ü          | 122                              |
| รวมทั้งสิ้น (ข้อ 6.1) |                     |                             |            |            |             |             |            |             |            |            |            |            | 176        |                                  |

6.2 นิคมอุตสาหกรรม ร่วมดำเนินงาน (จำนวน 47 โรงงาน)

| ลำดับ                        | นิคมอุตสาหกรรม                            | กำหนดการเข้าตรวจโรงงาน 2557 |         |         |          |          |         |          |         |         |         |         |         | จำนวนโรงงานที่จะเข้าตรวจ |
|------------------------------|---|-----------------------------|---------|---------|----------|----------|---------|----------|---------|---------|---------|---------|---------|--------------------------|
|                              |   | ธ.ค. 56                     | ม.ค. 57 | ก.พ. 57 | มี.ค. 57 | เม.ย. 57 | พ.ค. 57 | มิ.ย. 57 | ก.ค. 57 | ส.ค. 57 | ก.ย. 57 | ต.ค. 57 | พ.ย. 57 |                          |
| 11                           | อมตะนคร                                   |                             |         |         |          | ü        | ü       |          | ü       |         |         |         |         | 6                        |
| 12                           | อมตะซิตี้                                 |                             |         |         |          | ü        |         |          |         |         |         |         |         | 4                        |
| 13                           | อีสเทิร์นซีบอร์ด, เหมราช-อีสเทิร์นซีบอร์ด |                             |         |         |          | ü        |         |          |         |         |         |         |         | 4                        |
| 14                           | เหมราชชลบุรี                              |                             |         |         | ü        |          |         |          |         |         |         |         |         | 2                        |
| 15                           | อัญธานี                                   |                             |         |         | ü        |          |         |          |         |         |         |         |         | 3                        |
| 16                           | บ้านหว้า                                  |                             |         |         |          |          |         |          | ü       |         |         |         |         | 3                        |
| 17                           | เกตเวย์ซิตี้                              |                             |         | ü       |          |          |         |          | ü       |         |         |         |         | 3                        |
| 18                           | บางปะอิน                                  |                             |         |         | ü        | ü        |         |          |         |         |         |         |         | 2                        |
| 19                           | หนองแค                                    |                             |         |         |          |          |         |          | ü       |         |         |         |         | 3                        |
| 20                           | สหรัตนนคร                                 |                             |         |         |          |          |         |          | ü       |         |         |         |         | 2                        |
| 21                           | สินสาคร                                   |                             |         |         |          |          |         |          |         | ü       |         |         |         | 3                        |
| 22                           | ราชบุรี                                   |                             |         |         |          |          |         |          | ü       |         |         |         |         | 3                        |
| 23                           | ปิ่นทอง                                   |                             |         |         |          |          |         | ü        |         |         |         |         |         | 2                        |
| 24                           | ปิ่นทอง (แหลมฉบัง)                        |                             |         |         |          |          |         | ü        |         |         |         |         |         | 2                        |
| 25                           | เวลโกรว์                                  |                             |         |         |          |          |         |          | ü       |         |         |         |         | 5                        |
| <b>รวมทั้งสิ้น (ข้อ 6.2)</b> |   |                             |         |         |          |          |         |          |         |         |         |         |         | <b>47</b>                |

## 7. สรุปผลการประเมินการตรวจเยี่ยมโรงงาน ปีงบประมาณ 2557

### 7.1 ผลการประเมินโรงงานในนิคมฯ ที่ กนอ. ดำเนินงาน

ผลการประเมินของคณะกรรมการตรวจเยี่ยมโรงงานอุตสาหกรรมในโครงการส่งเสริมการมีส่วนร่วมของประชาชนในการกำกับดูแลโรงงานในนิคมอุตสาหกรรม (ธงชาวดาวเขียว) ปี 2557 ในกลุ่มนิคมฯ ที่ กนอ. ดำเนินงานเอง 9 แห่ง จำนวน 54 โรงงาน (ยกเว้นกลุ่มนิคมฯ พื้นที่มาบตาพุด 124 โรงงาน) ปรากฏว่ามีโรงงานที่อยู่ในเกณฑ์ที่ต้องปรับปรุง จำนวน 3 แห่ง โรงงานที่อยู่ในเกณฑ์ดี จำนวน 25 แห่ง และโรงงานที่อยู่ในเกณฑ์ดีเยี่ยม จำนวน 26 แห่ง

#### ตารางสรุปผล ข้อ 7.1

| ลำดับ                 | นิคมอุตสาหกรรม             | จำนวนโรงงานที่เข้าตรวจจริง | ระดับการประเมิน      |    |          |
|-----------------------|----------------------------|----------------------------|----------------------|----|----------|
|                       |                            |                            | ปรับปรุง             | ดี | ดีเยี่ยม |
| 1                     | บางชัน                     | 4                          | 0                    | 2  | 2        |
| 2                     | บางพลี                     | 4                          | 0                    | 0  | 4        |
| 3                     | พิจิตร                     | 1                          | 0                    | 1  | 0        |
| 4                     | บางปู                      | 10                         | 0                    | 6  | 4        |
| 5                     | ลาดกระบัง                  | 4                          | 0                    | 4  | 0        |
| 6                     | แหลมฉบัง                   | 6                          | 0                    | 4  | 2        |
| 7                     | ภาคเหนือ                   | 6                          | 0                    | 4  | 2        |
| 8                     | สมุทรสาคร                  | 6                          | 0                    | 3  | 3        |
| 9                     | ภาคใต้                     | 13                         | 3                    | 1  | 9        |
| 10                    | กลุ่มนิคมฯ พื้นที่มาบตาพุด |                            | ยังไม่มีผลการประเมิน |    |          |
| รวมทั้งสิ้น (ข้อ 7.1) |                            | 54                         | 3                    | 25 | 26       |

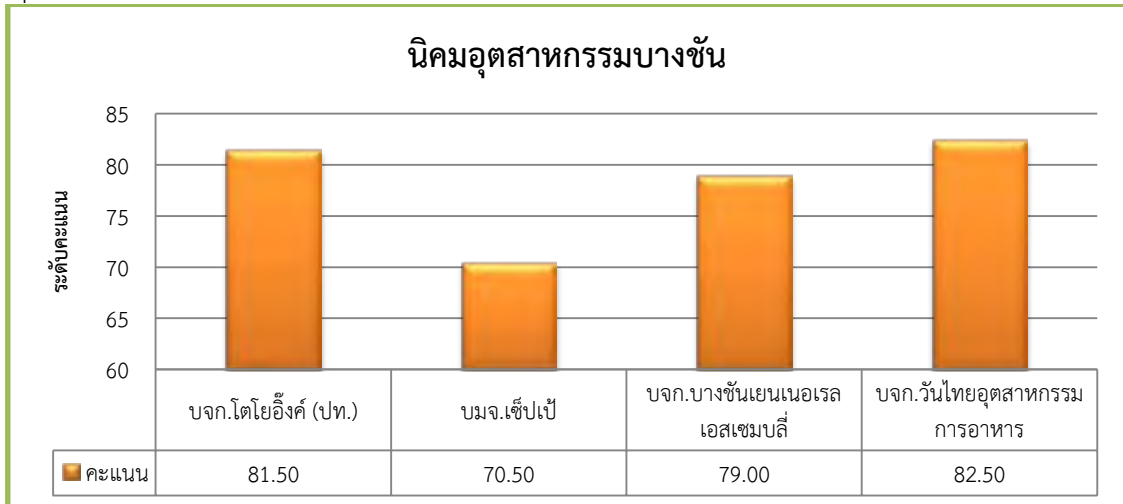
ทั้งนี้ ผลการประเมินของโรงงานจำนวน 124 แห่ง ของกลุ่มนิคมฯ พื้นที่มาบตาพุด (ลำดับที่ 10) ยังไม่แล้วเสร็จ เนื่องจากยังอยู่ในช่วงดำเนินการตรวจเยี่ยมโรงงานฯ ครั้งที่ 2 (ครั้งสุดท้าย) ซึ่งกำหนดจะเข้าตรวจในเดือนพฤศจิกายน 2557 (ครั้งที่ 1 ดำเนินการแล้วในเดือน มิถุนายน 2557)

รายละเอียดการประเมินผลของ 54 โรงงานฯ ใน 9 นิคมฯ ดังต่อไปนี้



## 1. นิคมอุตสาหกรรมบางชั้น

1. บริษัท/โรงงานที่เข้าร่วมโครงการฯ 4 บริษัท
2. คณะกรรมการตรวจเยี่ยมโรงงานอุตสาหกรรม 15 คน
3. สรุปผลการประเมินการตรวจเยี่ยมโรงงานของคณะกรรมการฯ



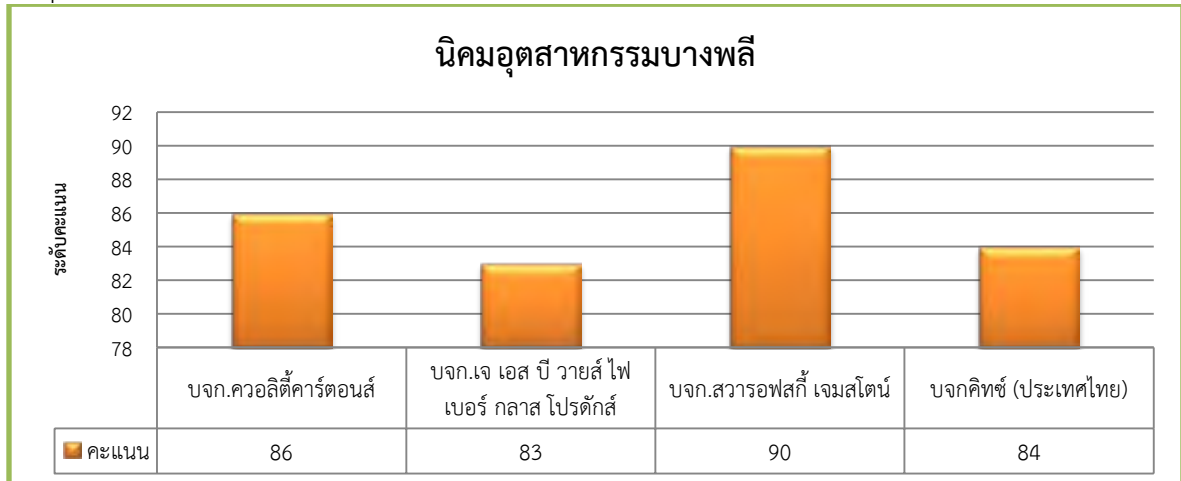
(คะแนนเฉลี่ย 1 – 60 = ต้องปรับปรุง, 61-80 = ดี, 81-100 = ดีเยี่ยม)

4. ข้อคิดเห็น/ข้อเสนอแนะของคณะกรรมการตรวจเยี่ยมโรงงาน
  - ควรสนับสนุนกิจกรรมต่างๆ ของชุมชนใกล้เคียงให้มากขึ้น เพราะพนักงานของบริษัทอาศัยอยู่ในชุมชนโดยรอบเป็นจำนวนมาก
  - ควรเพิ่มพื้นที่สีเขียวในบริเวณโรงงานให้มากขึ้น
5. รูปภาพการตรวจเยี่ยมโรงงาน



## 2. นิคมอุตสาหกรรมบางพลี

1. บริษัท/โรงงานที่เข้าร่วมโครงการฯ 6 บริษัท
2. คณะกรรมการตรวจเยี่ยมโรงงานอุตสาหกรรม 14 คน
3. สรุปผลการประเมินการตรวจเยี่ยมโรงงานของคณะกรรมการฯ



(คะแนนเฉลี่ย 1 – 60 = ต้องปรับปรุง, 61-80 = ดี, 81-100 = ดีเยี่ยม)

4. ข้อคิดเห็น/ข้อเสนอแนะของคณะกรรมการตรวจเยี่ยมโรงงาน
  - ควรเพิ่มพื้นที่สีเขียวในโรงงานให้พนักงานได้พักผ่อน
  - ควรมีการจัดระบบความปลอดภัยในการใช้เครื่องมือของโรงงาน
5. รูปภาพการตรวจเยี่ยมโรงงาน



### 3. นิคมอุตสาหกรรมพิจิตร

1. บริษัท/โรงงานที่เข้าร่วมโครงการฯ 1 บริษัท
2. คณะกรรมการตรวจเยี่ยมโรงงานอุตสาหกรรม 23 คน
3. สรุปผลการประเมินการตรวจเยี่ยมโรงงานของคณะกรรมการฯ

| ลำดับ | รายชื่อบริษัทที่เข้าตรวจเยี่ยม | คะแนนเฉลี่ย/ระดับความพึงพอใจ |
|-------|--------------------------------|------------------------------|
| 1     | บริษัท ทาคูนิ กรุ๊ป จำกัด      | 2.75                         |

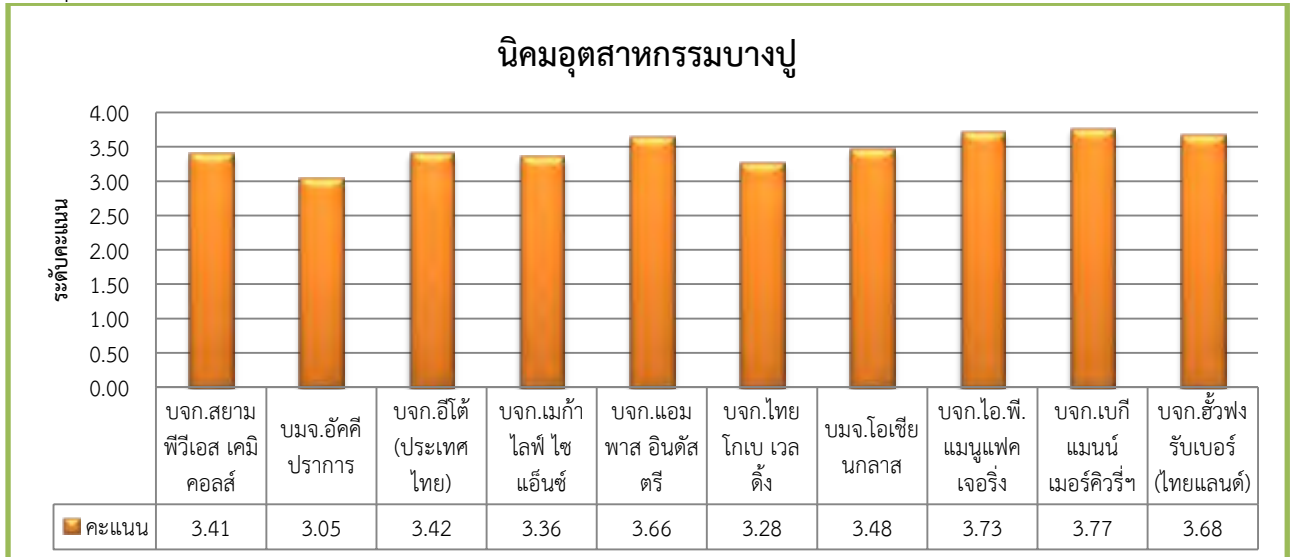
(1.00 - 2.49 = ต้องปรับปรุง, 2.50 - 3.49 = ดี, 3.50 - 4.00 = ดีเยี่ยม)

4. ข้อคิดเห็น/ข้อเสนอแนะของคณะกรรมการตรวจเยี่ยมโรงงาน
  - ในการกำกับดูแลโรงงานในนิคมอุตสาหกรรมเป็นไปอย่างมีประสิทธิภาพ ทำให้กรรมการภายนอกได้รับรู้ และสามารถบอกเล่าต่อชุมชนได้ / โรงงานให้ความร่วมมือในการร่วมกิจกรรมต่างๆ กับชุมชน ทั้งกิจกรรม กนอ. ดำเนินการหรือกิจกรรมที่โรงงานดำเนินการเองกับชุมชนโดยรอบ
5. รูปภาพการตรวจเยี่ยมโรงงาน



## 4. นิคมอุตสาหกรรมบางปู

1. บริษัท/โรงงานที่เข้าร่วมโครงการฯ 10 บริษัท
2. คณะกรรมการตรวจเยี่ยมโรงงานอุตสาหกรรม 19 คน
3. สรุปผลการประเมินการตรวจเยี่ยมโรงงานของคณะกรรมการฯ



(1.00 - 2.49 = ต้องปรับปรุง, 2.50 - 3.49 = ดี, 3.50 - 4.00 = ดีเยี่ยม)

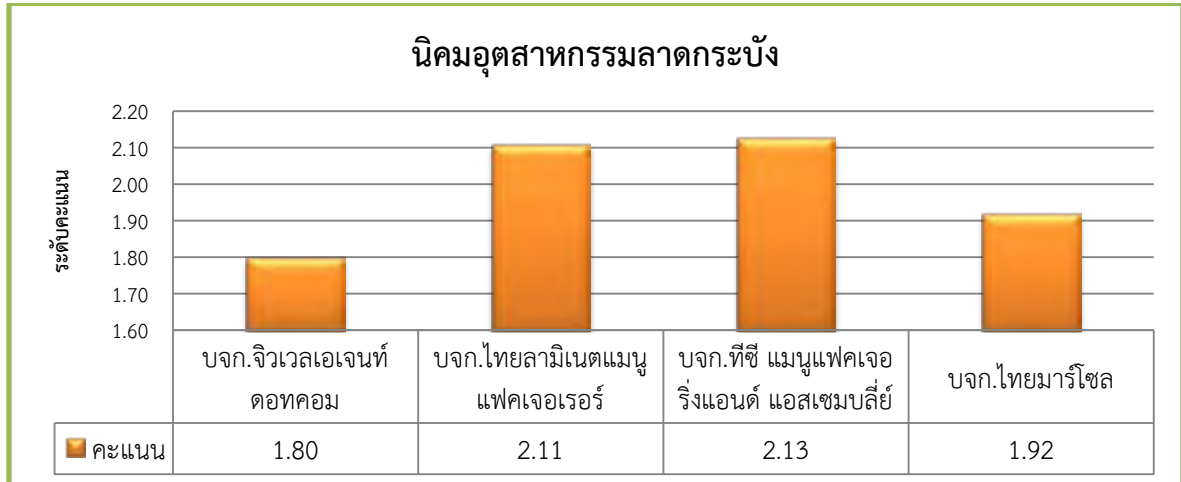
4. ข้อคิดเห็น/ข้อเสนอแนะของคณะกรรมการตรวจเยี่ยมโรงงาน
  - เป็นโครงการที่ดีมากและอยากให้เข้าตรวจเยี่ยมโรงงานที่หลากหลายขึ้น
  - ระยะเวลาในการเข้าตรวจเยี่ยมโรงงานค่อนข้างน้อย อยากให้เพิ่มระยะเวลาให้มากขึ้น
5. รูปภาพการตรวจเยี่ยมโรงงาน





## 5. นิคมอุตสาหกรรมลาดกระบัง

1. บริษัท/โรงงานที่เข้าร่วมโครงการฯ 4 บริษัท
2. คณะกรรมการตรวจเยี่ยมโรงงานอุตสาหกรรม 15 คน
3. สรุปผลการประเมินการตรวจเยี่ยมโรงงานของคณะกรรมการฯ



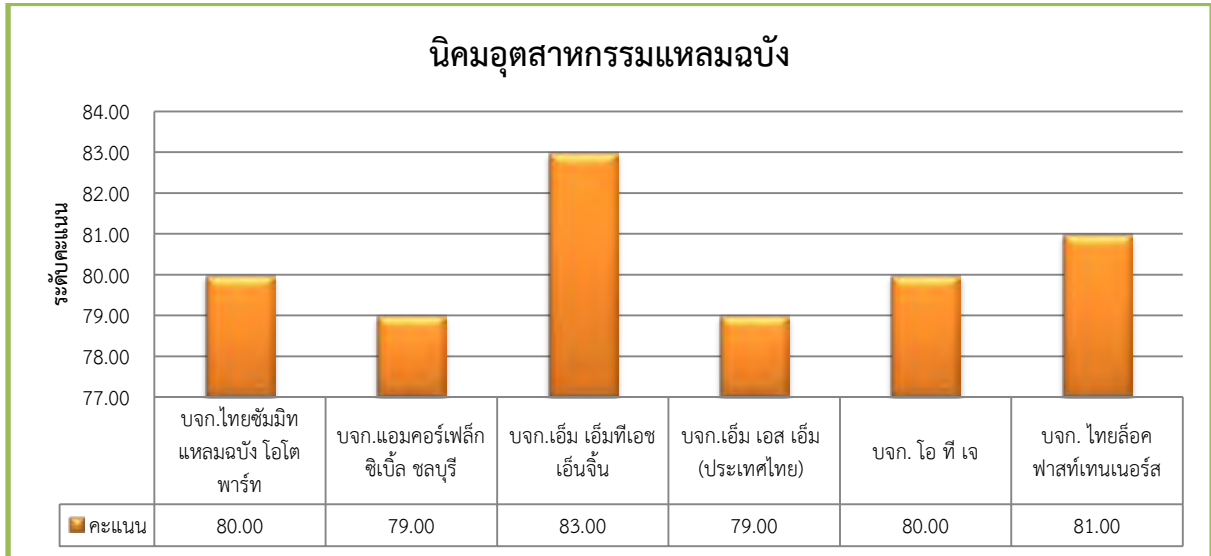
(1.00 -1.49 = ต้องปรับปรุง, 1.50 – 2.49 = ดี, 2.50 – 3.00 = ดีเยี่ยม)

4. ข้อคิดเห็น/ข้อเสนอแนะของคณะกรรมการตรวจเยี่ยมโรงงาน
  - ควรจัดให้มีแผนการดำเนินงานด้าน CSR ร่วมกับชุมชน/โรงเรียนรอบนิคมฯ ในแต่ละปี
  - ควรมีการทบทวนจัดทำแผนงานการฝึกซ้อมแผนป้องกันอัคคีภัยของโรงงาน
5. รูปภาพการตรวจเยี่ยมโรงงาน



## 6. นิคมอุตสาหกรรมแหลมฉบัง

1. บริษัท/โรงงานที่เข้าร่วมโครงการฯ 6 บริษัท
2. คณะกรรมการตรวจเยี่ยมโรงงานอุตสาหกรรม 16 คน
3. สรุปผลการประเมินการตรวจเยี่ยมโรงงานของคณะกรรมการฯ



(คะแนนเฉลี่ย 1 – 50 = ต้องปรับปรุง, 51-80 = ดี, 81-100 = ดีเยี่ยม)

4. ข้อคิดเห็น/ข้อเสนอแนะของคณะกรรมการตรวจเยี่ยมโรงงาน
  - ควรวางนโยบายช่วยเหลือชุมชน วัด โรงเรียน ที่อยู่ใกล้บริษัทก่อน อย่างจริงจังเป็นรูปธรรม ชัดเจน
  - ควรเพิ่มอุปกรณ์ด้านความปลอดภัยให้พนักงานมากขึ้นและเข้าร่วมกับชุมชนให้มากขึ้น
5. รูปภาพการตรวจเยี่ยมโรงงาน



## 7. นิคมอุตสาหกรรมภาคเหนือ

1. บริษัท/โรงงานที่เข้าร่วมโครงการฯ 6 บริษัท
2. คณะกรรมการตรวจเยี่ยมโรงงานอุตสาหกรรม 18 คน
3. สรุปผลการประเมินการตรวจเยี่ยมโรงงานของคณะกรรมการฯ

| ลำดับ | รายชื่อบริษัทที่เข้าตรวจเยี่ยม                      | คะแนนเฉลี่ย/ระดับความพึงพอใจ |
|-------|---|------------------------------|
| 1     | บริษัท สยามไวร์ เน็ตติ้ง จำกัด                      | ดีเยี่ยม                     |
| 2     | บริษัท โอกิ ดาต้า แมนูแฟคเจอร์ริง (ประเทศไทย) จำกัด | ดี                           |
| 3     | บริษัท อลิมาเทค (ประเทศไทย) จำกัด                   | ดี                           |
| 4     | บริษัท ซาโตเซน (ประเทศไทย) จำกัด                    | ดี                           |
| 5     | บริษัท นามิกิ พรินซ์ (ประเทศไทย) จำกัด              | ดีเยี่ยม                     |
| 6     | บริษัท ชัน-เอซี เอนจ์ (ไทยแลนด์) จำกัด              | ดี                           |

(คะแนนเฉลี่ย 1 – 60 = ต้องปรับปรุง, 61-80 = ดี, 81-100 = ดีเยี่ยม)

4. ข้อคิดเห็น/ข้อเสนอแนะของคณะกรรมการตรวจเยี่ยมโรงงาน
  - พิจารณาและสนับสนุน/มีส่วนร่วมกิจกรรมของชุมชนโดยรอบนิคมฯ ให้ชัดเจน
5. รูปภาพการตรวจเยี่ยมโรงงาน



## 8. นิคมอุตสาหกรรมสมุทรสาคร

1. บริษัท/โรงงานที่เข้าร่วมโครงการฯ 6 บริษัท
2. คณะกรรมการตรวจเยี่ยมโรงงานอุตสาหกรรม 18 คน
3. สรุปผลการประเมินการตรวจเยี่ยมโรงงานของคณะกรรมการฯ



(1.00 -1.49 = ต้องปรับปรุง, 1.50 – 2.49 = ดี, 2.50 – 3.00 = ดีเยี่ยม)

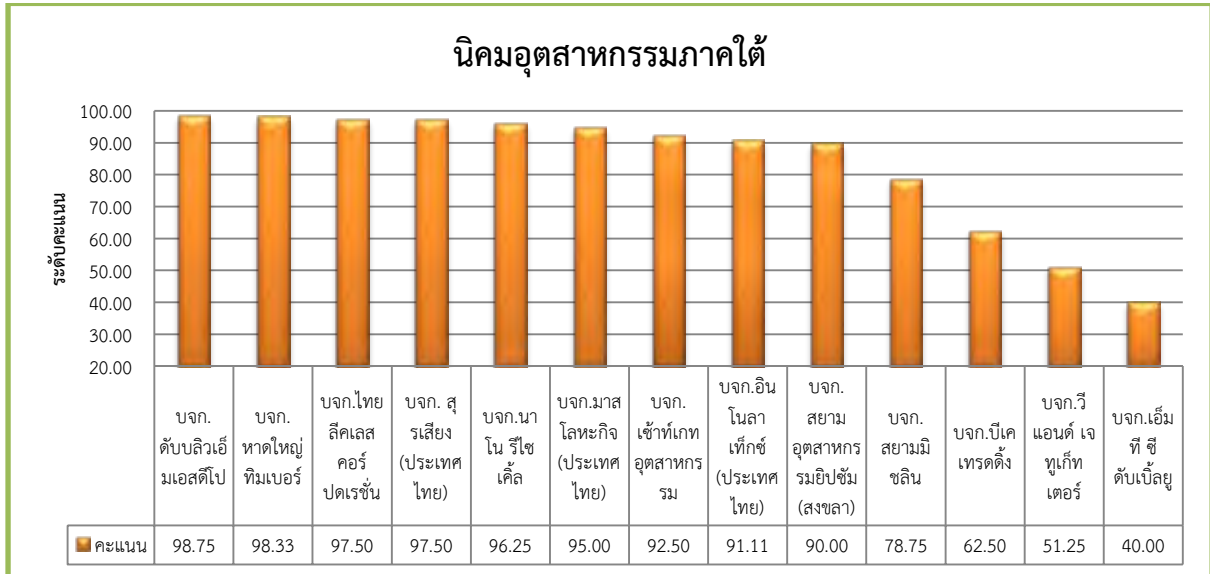
4. ข้อคิดเห็น/ข้อเสนอแนะของคณะกรรมการตรวจเยี่ยมโรงงาน  
การกำกับดูแลโรงงานในนิคมอุตสาหกรรมเป็นไปอย่างมีประสิทธิภาพ ทำให้กรรมการภายนอกได้รับรู้และสามารถบอกเล่าต่อชุมชนได้ / โรงงานให้ความร่วมมือในการร่วมกิจกรรมต่างๆ กับชุมชน ทั้งกิจกรรม กนอ. ดำเนินการหรือกิจกรรมที่โรงงานดำเนินการเองกับชุมชน
5. รูปภาพการตรวจเยี่ยมโรงงาน





## 9. นิคมอุตสาหกรรมภาคใต้

1. บริษัท/โรงงานที่เข้าร่วมโครงการฯ 13 บริษัท
2. คณะกรรมการตรวจเยี่ยมโรงงานอุตสาหกรรม 14 คน
3. สรุปผลการประเมินการตรวจเยี่ยมโรงงานของคณะกรรมการฯ



(เกณฑ์ให้คะแนนต้องได้ 65% ขึ้นไปถือว่าผ่านเกณฑ์รับรองธรรมาภิบาลสิ่งแวดล้อม)

4. ข้อคิดเห็น/ข้อเสนอแนะของคณะกรรมการตรวจเยี่ยมโรงงาน (ไม่มี)
5. รูปภาพการตรวจเยี่ยมโรงงาน



## 10. กลุ่มนิคมอุตสาหกรรมพื้นที่มาบตาพุด

1. บริษัท/โรงงานที่เข้าร่วมโครงการฯ 124 บริษัท
2. คณะกรรมการตรวจเยี่ยมโรงงานอุตสาหกรรม 42 คน (แบ่งเป็น 3 ชุด)
3. สรุปผลการประเมินการตรวจเยี่ยมโรงงานของคณะกรรมการฯ

ขณะนี้ ยังไม่มีผลการตรวจเยี่ยมโรงงานทั้ง 124 แห่ง เนื่องจากยังดำเนินการตรวจไม่แล้วเสร็จ ทั้งนี้ จะมีการเข้าตรวจเยี่ยมครั้งที่ 2 (ครั้งสุดท้าย) ในเดือน พฤศจิกายน 2557 นี้

| โรงงานในนิคมอุตสาหกรรมมาบตาพุด (56 โรงงาน) |  |    |   |
|--|--|----|---|
| #  | บริษัท   | #  | บริษัท  |
| 1  | บริษัท ระยองไวร์ อินดัสตรีส์ จำกัด                     | 29 | บริษัท สยามโพลีเอททิลีน จำกัด                               |
| 2  | บริษัท สยามแผ่นเหล็กวิลาส จำกัด                        | 30 | บริษัท สยามโพลีสไตรีน จำกัด                                 |
| 3  | บริษัท โนวา สตีล จำกัด                                 | 31 | บริษัท สยามเลเทกซ์สังเคราะห์ จำกัด                          |
| 4  | บริษัท ศักดิ์ไชยสิทธิ์ จำกัด                           | 32 | บริษัท สยามสไตรีนโมโนเมอร์ จำกัด                            |
| 5  | บริษัท สไตโรลูชั่น (ประเทศไทย) จำกัด                   | 33 | บริษัท พีทีที โกลบอล เคมิคอล จำกัด (มหาชน) PTTAR-AR1        |
| 6  | บริษัท ไบเออร์ไทย จำกัด                                | 34 | บริษัท พีทีที โกลบอล เคมิคอล จำกัด (มหาชน) PTTAR-AR2        |
| 7  | บริษัท ไทยเอ็มเอ็มเอ จำกัด                             | 35 | บริษัท ไทยโพลีโพรพิลีน จำกัด                                |
| 8  | บริษัท ระยองโอเลฟินส์ จำกัด                            | 36 | บริษัท ไทยโพลีเอททิลีน จำกัด                                |
| 9  | บริษัท บางกอกอินดัสเทรียลแก๊ส จำกัด (1)                | 37 | บริษัท อินโดรามา โพลีเอสเตอร์ อินดัสตรีส์ จำกัด (มหาชน)     |
| 10   | บริษัท บางกอกอินดัสเทรียลแก๊ส จำกัด (2)                | 38 | บริษัท โอเอสซี สยามซิลิกา จำกัด (เลขที่ 2)                  |
| 11   | บริษัท บางกอก โคเจนเนอเรชั่น จำกัด                     | 39 | บริษัท โอเอสซี สยามซิลิกา จำกัด (เลขที่ 6)                  |
| 12   | บริษัท พีทีที โกลบอล เคมิคอล จำกัด (มหาชน) (ไอ-หนึ่ง)  | 40 | บริษัท แกรนด์ สยาม คอมโพลีต จำกัด                           |
| 13   | บริษัท พีทีที โกลบอล เคมิคอล จำกัด (มหาชน) (ไอ-สี่)    | 41 | บริษัท ไทยเอ็มเอพี จำกัด                                    |
| 14   | บริษัท บางกอกโพลีเอททิลีน จำกัด (มหาชน)                | 42 | บริษัท ทีพีที ไบโตรเคมีคอลส์ จำกัด                          |
| 15   | บริษัท โซลเวย์ เพอรอกซิไทย จำกัด                       | 43 | บริษัท ไทย-สแกนดิค สตีล จำกัด (มหาชน)                       |
| 16   | บริษัท ลาเพิร์ท (ประเทศไทย) จำกัด                      | 44 | บริษัท ไทยพลาสติกและเคมีภัณฑ์ จำกัด (มหาชน)                 |
| 17   | บริษัท วินิไทย จำกัด (มหาชน)                           | 45 | บริษัท ทีพีซี เพสต์เรซิน จำกัด                              |
| 18   | บริษัท แอร์ ลิควิด (ประเทศไทย) จำกัด                   | 46 | บริษัท ไทยชินกิง อินดัสทรี คอร์ปอเรชั่น จำกัด               |
| 19   | บริษัท อีวอนิก ยูไนเต็ต ซิลิกาสยาม จำกัด               | 47 | บริษัท กรุงเทพ ซินติติกส์ จำกัด                             |
| 20   | บริษัท คาร์บอน นาที เชมคอร์ป จำกัด                     | 48 | บริษัท บี เอส ที อีลาสโตเมอร์ จำกัด                         |
| 21   | บริษัท เหล็กสยามยามาโตะ จำกัด (มหาชน)                  | 49 | บริษัท ไทยไวร์ โปรดักต์ จำกัด (มหาชน)                       |
| 22   | บริษัท เหล็กก่อสร้างสยาม จำกัด                         | 50 | บริษัท เอช.ซี.สตาร์ค (ประเทศไทย) จำกัด                      |
| 23   | บริษัท ไทยสไตรีนิกส์ จำกัด                             | 51 | บริษัท ไทย จีซีไอ เรซิ่นทอป จำกัด                           |
| 24   | บริษัท บริหารและพัฒนาเพื่อการอนุรักษ์สิ่งแวดล้อม จำกัด | 52 | บริษัท ไทยอินดัสเทรียลแก๊ส จำกัด                            |
| 25   | บริษัท สตาร์ปิโตรเลียมรีไฟนนิ่ง จำกัด                  | 53 | บริษัท ทีไอจี ไฮโค จำกัด                                    |
| 26   | บริษัท โกลว์ พลังงาน จำกัด (มหาชน)                     | 54 | บริษัท เอสอาร์เอฟ อินดัสตรีส์ (ไทยแลนด์) จำกัด              |
| 27   | บริษัท เอ็มซี โปลิเมอร์ จำกัด                          | 55 | บริษัท อติตยา เบอร์ลา เคมีคัลส์ (ประเทศไทย) จำกัด (ฮิฟอกซี) |
| 28   | บริษัท ดาว เคมิคอล ประเทศไทย จำกัด                     | 56 | บริษัท ดาว เคมิคอล ประเทศไทย จำกัด                          |

| นิคมอุตสาหกรรมเหมราชตะวันออก (37 โรงงาน) |  |
|--|--|
| #  | บริษัท   |
| 1  | บริษัท โกลว์ เอสพีที 1 จำกัด                                 |
| 2  | บริษัท คาร์ไบด์ เคมีคอล (ประเทศไทย) จำกัด                    |
| 3  | บริษัท เคแอลเจ ออร์แกนิก (ประเทศไทย) จำกัด                   |
| 4  | บริษัท ร็อควูล (ประเทศไทย) จำกัด                             |
| 5  | บริษัท เซออน เคมีคัลส์ (ไทยแลนด์) จำกัด                      |
| 6  | บริษัท โซเทค อินดัสทรีส์ (ประเทศไทย) จำกัด                   |
| 7  | บริษัท ที เอ ซี อินดัสเตรียล ก๊าซ จำกัด                      |
| 8  | บริษัท ทีโอซี ไกลคอล จำกัด                                   |
| 9  | บริษัท ไทย เพ็ท เรซิน จำกัด                                  |
| 10                                       | บริษัท ไทย อีทอกซีเลท จำกัด                                  |
| 11                                       | บริษัท ไทยอาซาฮี เคมีภัณฑ์ จำกัด                             |
| 12                                       | บริษัท ไทยอินดัสเตรียล แก๊ส จำกัด (มหาชน)                    |
| 13                                       | บริษัท ไทยเอทานอลเอมีน จำกัด                                 |
| 14                                       | บริษัท ไทยโออีโอเคมี จำกัด                                   |
| 15                                       | บริษัท บลูสโคป ไลสจ่าห์ (ประเทศไทย) จำกัด                    |
| 16                                       | บริษัท บลูสโคป สตีล (ประเทศไทย) จำกัด                        |
| 17                                       | บริษัท เบสท์เตอร์ ออยล์ จำกัด                                |
| 18                                       | บริษัท พีทีที ฟีนอล จำกัด                                    |
| 19                                       | บริษัท พีทีที ยูทิลิตี้ จำกัด ศูนย์สาธารณูปการกลาง แห่งที่ 1 |
| 20                                       | บริษัท พีทีที ยูทิลิตี้ จำกัด (ศูนย์สาธารณูปการ แห่งที่ 3)   |
| 21                                       | บริษัท พีทีที อาซาฮี เคมีคอล จำกัด                           |
| 22                                       | บริษัท แพค เดลต้า จำกัด (มหาชน)                              |
| 23                                       | บริษัท โพลีวีเชิร์ฟ (ประเทศไทย) จำกัด                        |
| 24                                       | บริษัท เม็คเคมา เคมีคอลส์ (ประเทศไทย) จำกัด                  |
| 25                                       | บริษัท โรห์ม แอนด์ ฮาสส์ เคมีคอล (ประเทศไทย) จำกัด           |
| 26                                       | บริษัท วนชัย เคมีคอล อินดัสทรีส์ จำกัด                       |
| 27                                       | บริษัท สยาม มิทซูย พีทีเอ จำกัด                              |
| 28                                       | บริษัท สยามยูไนเต็ดสตีล (1995) จำกัด                         |
| 29                                       | บริษัท สยามสเตปิลเซอร์ส แอนด์ เคมีคอลส์ จำกัด                |
| 30                                       | บริษัท เหล็กสยามยามาโตะ จำกัด                                |
| 31                                       | บริษัท อติตยา เบอร์ล่า เคมีคัลส์ (ประเทศไทย) จำกัด           |
| 32                                       | บริษัท อาราคาวา เคมีคัล (ไทยแลนด์) จำกัด                     |
| 33                                       | บริษัท เอ็ชเอ็มซี โปลิเมอส์ จำกัด                            |
| 34                                       | บริษัท เอเชีย ปีโตรเลียม (ไทยแลนด์) จำกัด                    |
| 35                                       | บริษัท เอ็ม ไอ จี โปรดัคชั่น จำกัด                           |
| 36                                       | บริษัท เอ็มซี-โทวา อินเตอร์เนชั่นแนล สวิทเทนเนอร์ส จำกัด     |
| 37                                       | บริษัท เอ็มเออาร์ซี (ไทยแลนด์) จำกัด                         |

| นิคมอุตสาหกรรมผาแดง (4 โรงงาน)        |   |
|---------------------------------------|---|
| #                                     | บริษัท  |
| 1                                     | บริษัท ไทย โพลีคาร์บอนเต จำกัด                                |
| 2                                     | บริษัท ไทย โพลีเอซีทีล จำกัด                                  |
| 3                                     | บริษัท ผาแดงอินดัสทรี จำกัด (มหาชน)                           |
| 4                                     | บริษัท พีทีที โพลีเอทิลีน จำกัด                               |
| นิคมอุตสาหกรรมเอเชีย (10 โรงงาน)      |   |
| #                                     | บริษัท  |
| 1                                     | บริษัท ชิน-เอทซู ซิลิโคนส์ (ประเทศไทย) จำกัด                  |
| 2                                     | บริษัท อีวอนิก ไทย แอโรซิล จำกัด                              |
| 3                                     | บริษัท พูแรค (ประเทศไทย) จำกัด                                |
| 4                                     | บริษัท โมเมนทีฟ เพอร์ฟอร์แมนซ์ เมททีเรียลส์ (ประเทศไทย) จำกัด |
| 5                                     | บริษัท อินโดรามา บีโตรีเคม จำกัด                              |
| 6                                     | บริษัท เอเชีย ซิลิโคนส์ โมโนเมอร์ จำกัด                       |
| 7                                     | บริษัท เอ็มทีพี เอชพีทีโอ แมนูแฟคเจอร์จ จำกัด                 |
| 8                                     | บริษัท เอ็มทีพี เอชพี เจวี (ประเทศไทย) จำกัด                  |
| 9                                     | บริษัท สยามเลเท็กซ์สังเคราะห์ จำกัด                           |
| 10                                    | บริษัท โซลเวย์ เพอรอกซิไทย จำกัด                              |
| นิคมอุตสาหกรรมอาร์ ไอ แอล (6 โรงงาน)  |   |
| #                                     | บริษัท  |
| 1                                     | บริษัท ไทยโพลีโพรไพลีน จำกัด                                  |
| 2                                     | บริษัท ไทยโพลีเอทิลีน จำกัด                                   |
| 3                                     | บริษัท พีทีที โกลบอล เคมีคอล จำกัด (มหาชน)                    |
| 4                                     | บริษัท มาบตาพุด โอลิฟินส์ จำกัด                               |
| 5                                     | บริษัท ไทย เอ็มเอ็มเอ จำกัด                                   |
| 6                                     | บริษัท แกรนด์ สยาม คอมโพลีต จำกัด                             |
| ท่าเรืออุตสาหกรรมมาบตาพุด (10 โรงงาน) |   |
| #                                     | บริษัท  |
| 1                                     | ° AÖÖ-มาบตาพุดแท็งค์ เทอร์มินัล จำกัด                         |
| 2                                     | บริษัท โกลว์ 3 É%ÖÖ " iÖN'                                    |
| 3                                     | ° AÖÖ-โกลว์ 3 É%ÖÖ " iÖN'                                     |
| 4                                     | ° AÖÖ-ä Ä แท็งค์เทอร์มินัล จำกัด                              |
| 5                                     | ° AÖÖ-บีแอลซีพี เพาเวอร์ จำกัด                                |
| 6                                     | ° AÖÖ-%ÖÖทงค์ เทอร์มินัล จำกัด                                |
| 7                                     | ° AÖÖ-%ÖÖÄi Aä ç' ÖiÖN'                                       |
| 8                                     | ° AÖÖ-ADÄi Ö เทอร์มินัล จำกัด                                 |
| 9                                     | ° AÖÖ-โกลว์พลังงาน จำกัด (มหาชน)                              |
| 10                                    | ° AÖÖ-ä çä ÖN' iÖN'   |

#### 4. ข้อคิดเห็น/ข้อเสนอแนะของคณะกรรมการตรวจเยี่ยมโรงงาน

- เสนอแนะให้มีการดำเนินกิจกรรมด้านCSR ในพื้นที่ใกล้เคียงมากขึ้นกว่านี้ และมีการลงพื้นที่ด้วย
- เสนอให้บริษัทมีการดำเนินกิจกรรมด้าน CSR อย่างต่อเนื่องและให้เสนอเป็นแผนรายปีพร้อมมีงบประมาณสนับสนุน
- ควรมีการเผยแพร่กิจกรรม CSR ที่ทำอยู่ในช่องทางอื่นๆ เช่น เว็บไซต์บริษัทเพื่อให้ประชาชนรับทราบกิจกรรม CSR ที่ดำเนินการแล้ว
- ควรมีการตรวจสอบติดตามระบบ GPS ที่กำกับการขนส่งต้นทาง-ปลายทางอย่างจริงจัง
- ควรกำหนดเส้นทางขนย้ายสารเคมีอันตรายทั้งขาเข้าและขาออกให้เข้มงวด
- ให้บริษัทนำเสนอข้อมูลเปรียบเทียบ 3 ปีย้อนหลัง และมีข้อมูลนำเสนอเป็นเชิงสถิติด้วย

## 7.2 ผลการประเมินโรงงานในนิคมฯ ที่ กนอ. ร่วมดำเนินงาน

ผลการประเมินของคณะกรรมการตรวจเยี่ยมโรงงานอุตสาหกรรมในโครงการส่งเสริมการมีส่วนร่วมของประชาชนในการกำกับดูแลโรงงานในนิคมอุตสาหกรรม (ธงขาวดาวเขียว) ปี 2557 ในกลุ่มนิคมฯ ที่ กนอ. ร่วมดำเนินงานทั้ง 15 แห่ง จำนวน 45 โรงงาน ปรากฏว่ามีโรงงานอยู่ในเกณฑ์ที่ต้องปรับปรุงจำนวน 1 แห่ง โรงงานที่อยู่ในเกณฑ์ดี จำนวน 25 แห่ง และโรงงานที่อยู่ในเกณฑ์ดีเยี่ยม จำนวน 19 แห่ง

### ตารางสรุปผล ข้อ 7.2

| ลำดับ                 | นิคมอุตสาหกรรม                           | จำนวนโรงงานที่เข้า<br>ตรวจตามแผน | ระดับการประเมิน |    |          |
|-----------------------|--|----------------------------------|-----------------|----|----------|
|                       |  |                                  | ปรับปรุง        | ดี | ดีเยี่ยม |
| 1                     | อมตะนคร                                  | 6                                | 0               | 6  | 0        |
| 2                     | อมตะซิตี้                                | 4                                | 0               | 4  | 0        |
| 3                     | อีสเทิร์นซีบอร์ด, เหมราชอีสเทิร์นซีบอร์ด | 4                                | 0               | 4  | 0        |
| 4                     | เหมราชชลบุรี (บ่อวิน)                    | 2                                | 0               | 2  | 0        |
| 5                     | อัญธานี                                  | 3                                | 0               | 0  | 3        |
| 6                     | บ้านหว้า                                 | 3                                | 0               | 0  | 3        |
| 7                     | เกตเวย์ซิตี้                             | 3                                | 0               | 3  | 0        |
| 8                     | บางปะอิน                                 | 2                                | 1               | 1  | 0        |
| 9                     | หนองแค                                   | 3                                | 0               | 0  | 3        |
| 10                    | สหรัตนนคร                                | 2                                | 0               | 0  | 2        |
| 11                    | สินสาคร                                  | 3                                | 0               | 0  | 3        |
| 12                    | ราชบุรี                                  | 3                                | 0               | 0  | 3        |
| 13                    | ปิ่นทอง                                  | 2                                | 0               | 2  | 0        |
| 14                    | ปิ่นทอง (แหลมฉบัง)                       | 2                                | 0               | 2  | 0        |
| 15                    | เวลโกรว์                                 | 3                                | 0               | 1  | 2        |
| รวมทั้งสิ้น (ข้อ 7.2) |  | 45                               | 1               | 25 | 19       |

รายละเอียดการประเมินผลของ 45 โรงงาน ใน 15 นิคมฯ ดังต่อไปนี้

## 1. นิคมอุตสาหกรรมอมตะนคร

1. บริษัท/โรงงานที่เข้าร่วมโครงการฯ 6 บริษัท
2. คณะกรรมการตรวจเยี่ยมโรงงานอุตสาหกรรม 13 คน
3. สรุปผลการประเมินการตรวจเยี่ยมโรงงานของคณะกรรมการฯ

| ลำดับ | รายชื่อบริษัทที่เข้าตรวจเยี่ยม          | คะแนนเฉลี่ย/ระดับความพึงพอใจ |
|-------|---|------------------------------|
| 1     | บริษัท สยามเดินไว แมนูแฟคเจอร์ริง จำกัด | ดี                           |
| 2     | บริษัท สยาม เคียวซัน เติ้นโซ่ จำกัด     | ดี                           |
| 3     | บริษัท ไทยลอตเต้ จำกัด                  | ดี                           |
| 4     | บริษัท อมตะ พี.กริม เพาเวอร์ 2 จำกัด    | ดี                           |
| 5     | บริษัท โออิชิ เทรดิง จำกัด              | ดี                           |
| 6     | บริษัท บางกอกโคมัตสุ จำกัด              | ดี                           |

(1.00 -1.49 = ต้องปรับปรุง, 1.50 – 2.49 = ดี, 2.50 – 3.00 = ดีเยี่ยม)

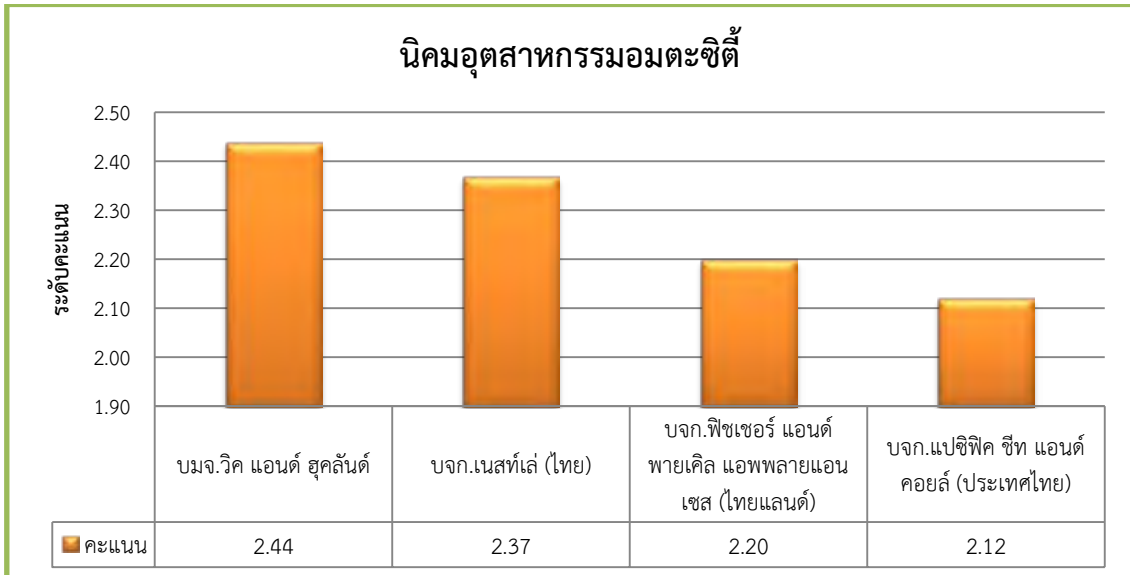
4. ข้อคิดเห็น/ข้อเสนอแนะของคณะกรรมการตรวจเยี่ยมโรงงาน  
ขอให้ กนอ. ยึดมั่นในหลักการบริหารจัดการนิคมฯ ตามหลักธรรมาภิบาลสิ่งแวดล้อม และขอให้มีการ  
ประเมินการมีธรรมาภิบาลสิ่งแวดล้อมที่ดีของสถานประกอบการต่างๆ ต่อไป
5. รูปภาพการตรวจเยี่ยมโรงงาน





## 2. นิคมอุตสาหกรรมอมตะซิตี้

1. บริษัท/โรงงานที่เข้าร่วมโครงการฯ 4 บริษัท
2. คณะกรรมการตรวจเยี่ยมโรงงานอุตสาหกรรม 10 คน
3. สรุปผลการประเมินการตรวจเยี่ยมโรงงานของคณะกรรมการฯ



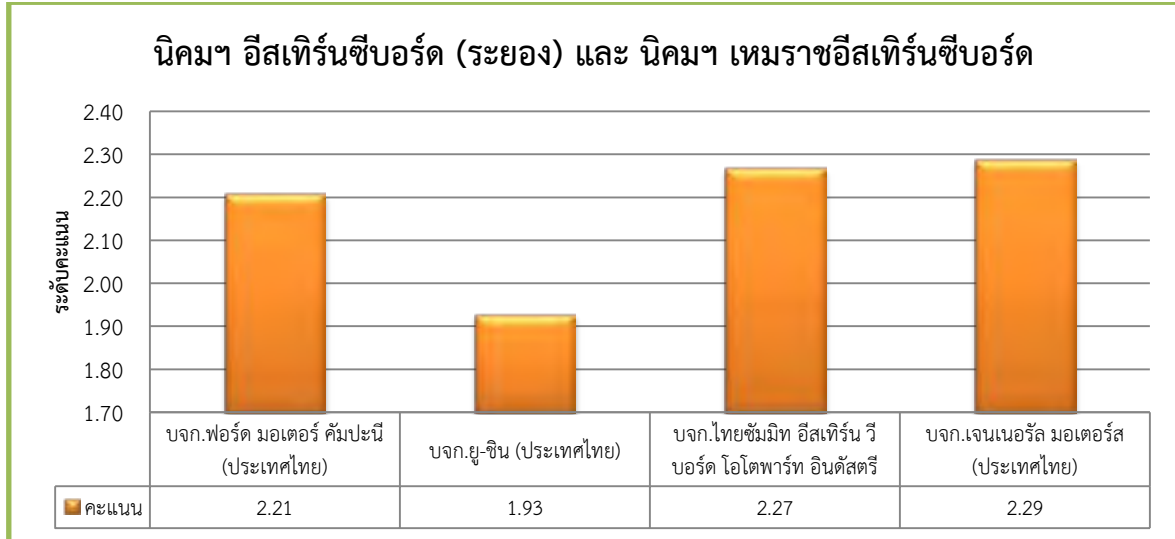
(1.00 - 1.49 = ต้องปรับปรุง, 1.50 - 2.49 = ดี, 2.50 - 3.00 = ดีเยี่ยม)

4. ข้อคิดเห็น/ข้อเสนอแนะของคณะกรรมการตรวจเยี่ยมโรงงาน
  - ให้มีการสนับสนุนส่งเสริมชุมชน โรงเรียน ศาสนสถานในพื้นที่
5. รูปภาพการตรวจเยี่ยมโรงงาน



### 3. นิคมอุตสาหกรรมอีสเทิร์นซีบอร์ด (ระยอง), เหมราชอีสเทิร์นซีบอร์ด

1. บริษัท/โรงงานที่เข้าร่วมโครงการฯ 4 บริษัท
2. คณะกรรมการตรวจเยี่ยมโรงงานอุตสาหกรรม 9 คน
3. สรุปผลการประเมินการตรวจเยี่ยมโรงงานของคณะกรรมการฯ



(1.00 -1.49 = ต้องปรับปรุง, 1.50 – 2.49 = ดี, 2.50 – 3.00 = ดีเยี่ยม)

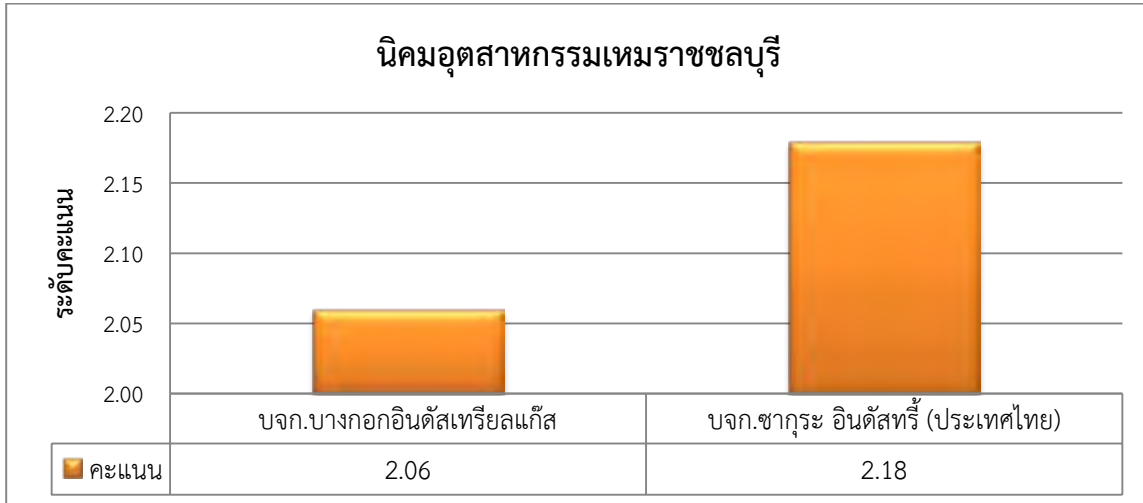
4. ข้อคิดเห็น/ข้อเสนอแนะของคณะกรรมการตรวจเยี่ยมโรงงาน (ไม่มี)
5. รูปภาพการตรวจเยี่ยมโรงงาน





#### 4. นิคมอุตสาหกรรมเหมราชชลบุรี (ป่อวิน)

1. บริษัท/โรงงานที่เข้าร่วมโครงการฯ 2 บริษัท
2. คณะกรรมการตรวจเยี่ยมโรงงานอุตสาหกรรม 9 คน
3. สรุปผลการประเมินการตรวจเยี่ยมโรงงานของคณะกรรมการฯ



(1.00 -1.49 = ต้องปรับปรุง, 1.50 – 2.49 = ดี, 2.50 – 3.00 = ดีเยี่ยม)

4. ข้อคิดเห็น/ข้อเสนอแนะของคณะกรรมการตรวจเยี่ยมโรงงาน (ไม่มี)
5. รูปภาพการตรวจเยี่ยมโรงงาน



## 5. นิคมอุตสาหกรรมอัญธานี

1. บริษัท/โรงงานที่เข้าร่วมโครงการฯ 3 บริษัท
2. คณะกรรมการตรวจเยี่ยมโรงงานอุตสาหกรรม 7 คน
3. สรุปผลการประเมินการตรวจเยี่ยมโรงงานของคณะกรรมการฯ



(1.00 -1.49 = ต้องปรับปรุง, 1.50 – 2.49 = ต่ำ, 2.50 – 3.00 = ดีเยี่ยม)

4. ข้อคิดเห็น/ข้อเสนอแนะของคณะกรรมการตรวจเยี่ยมโรงงาน (ไม่มี)
5. รูปภาพการตรวจเยี่ยมโรงงาน



## 6. นิคมอุตสาหกรรมบ้านหว้า

1. บริษัท/โรงงานที่เข้าร่วมโครงการฯ 3 บริษัท
2. คณะกรรมการตรวจเยี่ยมโรงงานอุตสาหกรรม 10 คน
3. สรุปผลการประเมินการตรวจเยี่ยมโรงงานของคณะกรรมการฯ



(คะแนนรวมของคณะกรรมการฯ ทั้งหมดหารด้วยจำนวนคณะกรรมการฯ คะแนนตั้งแต่ 80% ขึ้นไป ถือว่าผ่านเกณฑ์)

4. ข้อคิดเห็น/ข้อเสนอแนะของคณะกรรมการตรวจเยี่ยมโรงงาน (ไม่มี)
5. รูปภาพการตรวจเยี่ยมโรงงาน



## 7. นิคมอุตสาหกรรมเกตเวย์ซิตี้

1. บริษัท/โรงงานที่เข้าร่วมโครงการฯ 3 บริษัท
2. คณะกรรมการตรวจเยี่ยมโรงงานอุตสาหกรรม 10 คน
3. สรุปผลการประเมินการตรวจเยี่ยมโรงงานของคณะกรรมการฯ

| ลำดับ | รายชื่อบริษัทที่เข้าตรวจเยี่ยม                 | คะแนนเฉลี่ย/ระดับความพึงพอใจ |
|-------|--|------------------------------|
| 1     | บริษัท ฮิตาชิ ออโตโมทีฟ ซิสเต็มส์ เอเชีย จำกัด | ดี                           |
| 2     | บริษัท ไอ ดับบลิว ซีที จำกัด                   | ดี                           |
| 3     | บริษัท เอส ซี เอ็ม แอล (ประเทศไทย) จำกัด       | ดี                           |

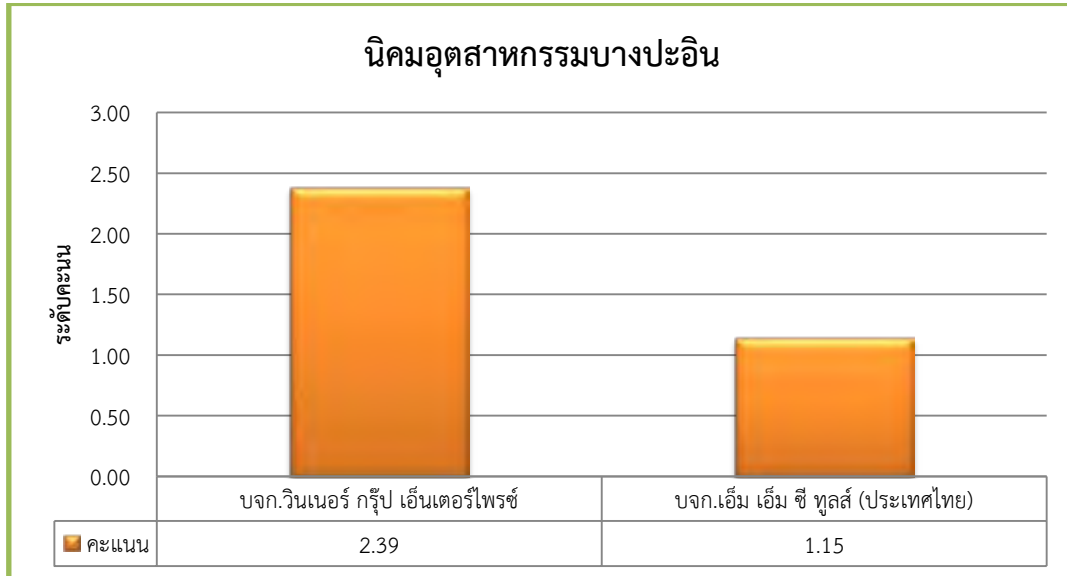
(1.00 -1.49 = ต้องปรับปรุง, 1.50 – 2.49 = ดี, 2.50 – 3.00 = ดีเยี่ยม)

4. ข้อคิดเห็น/ข้อเสนอแนะของคณะกรรมการตรวจเยี่ยมโรงงาน
  - เสนอให้สนับสนุนและทำกิจกรรม CSR ร่วมกับชุมชน โรงเรียน ศาสนสถาน รอบพื้นที่นิคมฯ
  - ขอให้ปรับเพิ่มพื้นที่สีเขียวในโรงงาน
5. รูปภาพการตรวจเยี่ยมโรงงาน



## 8. นิคมอุตสาหกรรมบางปะอิน

1. บริษัท/โรงงานที่เข้าร่วมโครงการฯ 2 บริษัท
2. คณะกรรมการตรวจเยี่ยมโรงงานอุตสาหกรรม 12 คน
3. สรุปผลการประเมินการตรวจเยี่ยมโรงงานของคณะกรรมการฯ



(1.00 -1.49 = ต้องปรับปรุง, 1.50 – 2.49 = ดี, 2.50 – 3.00 = ดีเยี่ยม)

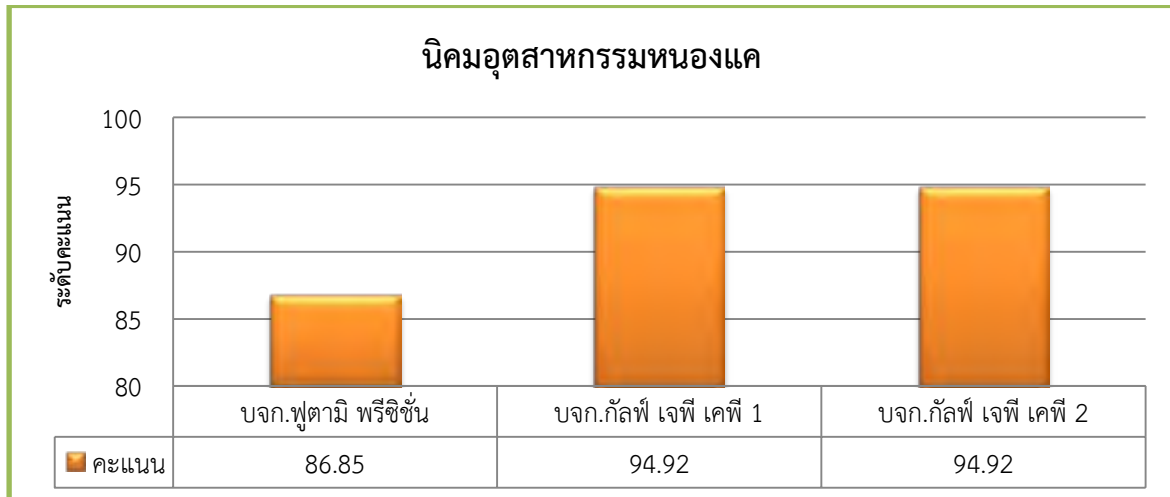
4. ข้อคิดเห็น/ข้อเสนอแนะของคณะกรรมการตรวจเยี่ยมโรงงาน
  - ควรมีแผนงาน CSR ที่ชัดเจน/นำกิจกรรม/สนับสนุนชุมชนโดยรอบนิคมฯ ให้มากขึ้น
  - ควรแจ้งผลการตรวจวัดสิ่งแวดล้อมอย่างรวม เพื่อให้เห็นแนวโน้มของมลพิษที่ต้องระวัง
5. รูปภาพการตรวจเยี่ยมโรงงาน





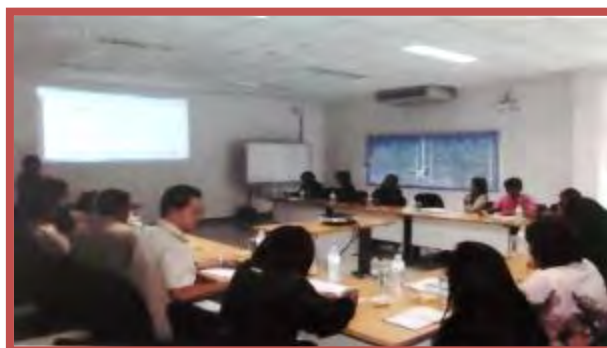
## 9. นิคมอุตสาหกรรมหนองแค

1. บริษัท/โรงงานที่เข้าร่วมโครงการฯ 3 บริษัท
2. คณะกรรมการตรวจเยี่ยมโรงงานอุตสาหกรรม 13 คน
3. สรุปผลการประเมินการตรวจเยี่ยมโรงงานของคณะกรรมการฯ



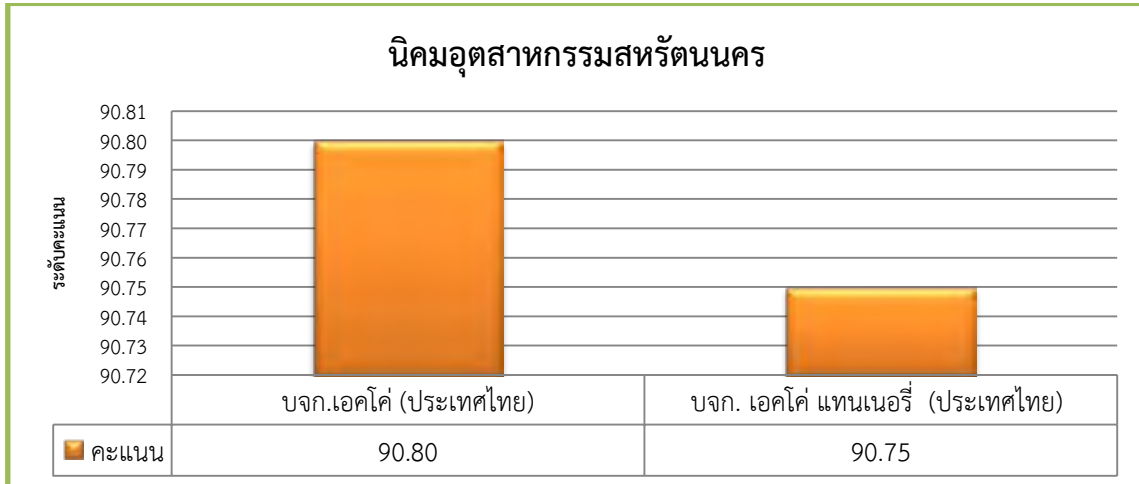
(คะแนนรวมของคณะกรรมการฯ ทั้งหมดหารด้วยจำนวนคณะกรรมการฯ คะแนนตั้งแต่ 80% ขึ้นไป ถือว่าผ่านเกณฑ์)

4. ข้อคิดเห็น/ข้อเสนอแนะของคณะกรรมการตรวจเยี่ยมโรงงาน (ไม่มี)
5. รูปภาพการตรวจเยี่ยมโรงงาน



## 10. นิคมอุตสาหกรรมสหรัตนนคร

1. บริษัท/โรงงานที่เข้าร่วมโครงการฯ 2 บริษัท
2. คณะกรรมการตรวจเยี่ยมโรงงานอุตสาหกรรม 9 คน
3. สรุปผลการประเมินการตรวจเยี่ยมโรงงานของคณะกรรมการฯ



(คะแนนเฉลี่ย 1 - 60 = ต้องปรับปรุง, 61-80 = ดี, 81-100 = ดีเยี่ยม)

4. ข้อคิดเห็น/ข้อเสนอแนะของคณะกรรมการตรวจเยี่ยมโรงงาน  
ควรมีการจัดทำแผนด้าน CSR ของโรงงาน ทั้งแผนงานภายในและภายนอกองค์กรเพื่อเสริมสร้างความสัมพันธ์อันดีกับชุมชนและพนักงานในองค์กร
5. รูปภาพการตรวจเยี่ยมโรงงาน



## 11. นิคมอุตสาหกรรมสินค้า

1. บริษัท/โรงงานที่เข้าร่วมโครงการฯ 3 บริษัท
2. คณะกรรมการตรวจเยี่ยมโรงงานอุตสาหกรรม 9 คน
3. สรุปผลการประเมินการตรวจเยี่ยมโรงงานของคณะกรรมการฯ



(คะแนนรวมของคณะกรรมการฯ ทั้งหมดหารด้วยจำนวนคณะกรรมการฯ คะแนนตั้งแต่ 80% ขึ้นไป ถือว่าผ่านเกณฑ์)

4. ข้อคิดเห็น/ข้อเสนอแนะของคณะกรรมการตรวจเยี่ยมโรงงาน
  - โรงงานต้องมีการจัดการเรื่องขยะให้ดีกว่านี้ โดยคำนึงถึงความเหมาะสมของสถานที่เก็บและปริมาณขยะ
  - โรงงานควรมีการดำเนินกิจกรรมกับชุมชนโดยรอบนิคมฯ ให้มากขึ้น
5. รูปภาพการตรวจเยี่ยมโรงงาน





## 12. นิคมอุตสาหกรรมราชบุรี

1. บริษัท/โรงงานที่เข้าร่วมโครงการฯ 3 บริษัท
2. คณะกรรมการตรวจเยี่ยมโรงงานอุตสาหกรรม 7 คน
3. สรุปผลการประเมินการตรวจเยี่ยมโรงงานของคณะกรรมการฯ



(คะแนนรวมของคณะกรรมการฯ ทั้งหมดหารด้วยจำนวนคณะกรรมการฯ คะแนนตั้งแต่ 80% ขึ้นไป ถือว่าผ่านเกณฑ์)

4. ข้อคิดเห็น/ข้อเสนอแนะของคณะกรรมการตรวจเยี่ยมโรงงาน
  - ควรมีแผนงาน/โครงการด้าน CSR ทั้งภายในและภายนอกองค์กรเพื่อเสริมสร้างความสัมพันธ์อันดีกับชุมชนและพนักงานในองค์กร
  - ควรมีการจัดกิจกรรมสนับสนุนและส่งเสริมชุมชน โรงเรียน ศาสนสถานให้มากขึ้น
5. รูปภาพการตรวจเยี่ยมโรงงาน



### 13. นิคมอุตสาหกรรมปิ่นทอง

1. บริษัท/โรงงานที่เข้าร่วมโครงการฯ 2 บริษัท
2. คณะกรรมการตรวจเยี่ยมโรงงานอุตสาหกรรม 8 คน
3. สรุปผลการประเมินการตรวจเยี่ยมโรงงานของคณะกรรมการฯ

| ลำดับ | รายชื่อบริษัทที่เข้าตรวจเยี่ยม | คะแนนเฉลี่ย/ระดับความพึงพอใจ |
|-------|--------------------------------|------------------------------|
| 1     | บริษัท ชานเซน เซอโค ไทย จำกัด  | ดี                           |
| 2     | บริษัท ยามาโตะ โพลีเมอร์ จำกัด | ดี                           |

(1.00 -1.49 = ต้องปรับปรุง, 1.50 – 2.49 = ดี, 2.50 – 3.00 = ดีเยี่ยม)

4. ข้อคิดเห็น/ข้อเสนอแนะของคณะกรรมการตรวจเยี่ยมโรงงาน  
ควรมีการมีส่วนร่วมกับชุมชนข้างเคียงให้มากขึ้น และเพิ่มพื้นที่สีเขียวให้มากขึ้น
5. รูปภาพการตรวจเยี่ยมโรงงาน



## 14. นิคมอุตสาหกรรมปิ่นทอง (แหลมฉบัง)

1. บริษัท/โรงงานที่เข้าร่วมโครงการฯ 2 บริษัท
2. คณะกรรมการตรวจเยี่ยมโรงงานอุตสาหกรรม 11 คน
3. สรุปผลการประเมินการตรวจเยี่ยมโรงงานของคณะกรรมการฯ

| ลำดับ | รายชื่อบริษัทที่เข้าตรวจเยี่ยม      | คะแนนเฉลี่ย/ระดับความพึงพอใจ |
|-------|-------------------------------------|------------------------------|
| 1     | บริษัท ไทยซัมมิท คอนเน็คเตอร์ จำกัด | ดี                           |
| 2     | บริษัท ไทยซัมมิท เทป จำกัด          | ดี                           |

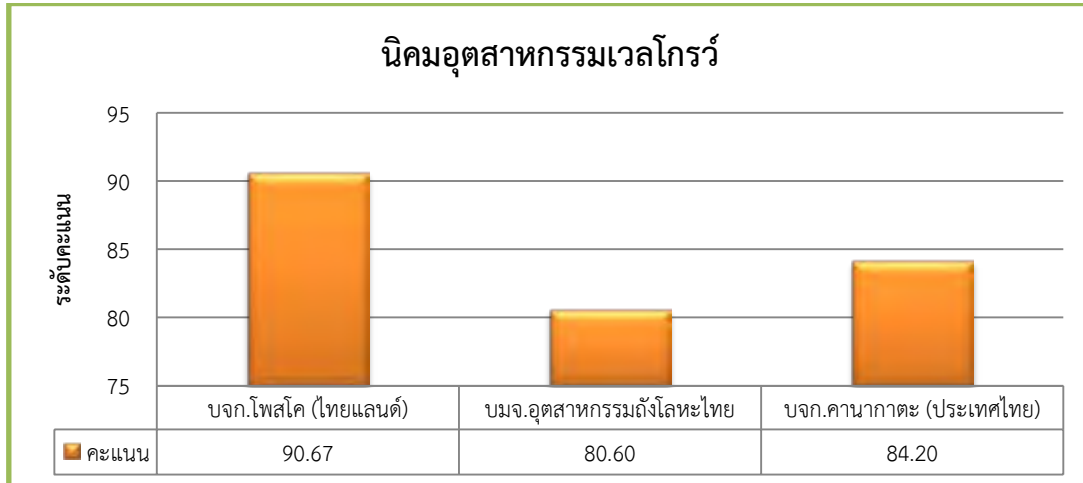
(1.00 - 1.49 = ต้องปรับปรุง, 1.50 - 2.49 = ดี, 2.50 - 3.00 = ดีเยี่ยม)

4. ข้อคิดเห็น/ข้อเสนอแนะของคณะกรรมการตรวจเยี่ยมโรงงาน  
ควรเพิ่มพื้นที่สีเขียวในบริษัทให้มากขึ้น
5. รูปภาพการตรวจเยี่ยมโรงงาน



## 15. นิคมอุตสาหกรรมเวลโกรว์

1. บริษัท/โรงงานที่เข้าร่วมโครงการฯ 3 บริษัท
2. คณะกรรมการตรวจเยี่ยมโรงงานอุตสาหกรรม 10 คน
3. สรุปผลการประเมินการตรวจเยี่ยมโรงงานของคณะกรรมการฯ



(คะแนนเฉลี่ย 1 - 60 = ต้องปรับปรุง, 61-80 = ดี, 81-100 = ดีเยี่ยม)

4. ข้อคิดเห็น/ข้อเสนอแนะของคณะกรรมการตรวจเยี่ยมโรงงาน
  - เป็นโครงการที่มีประโยชน์ ทำให้ทราบถึงการดำเนินกิจกรรมของผู้ประกอบการในนิคมฯ ทำให้เข้าใจและตรวจสอบร่วมกับคณะกรรมการตรวจเยี่ยม จึงควรจัดโครงการนี้ต่อไป
5. รูปภาพการตรวจเยี่ยมโรงงาน



## สรุปผลเชิงปริมาณและเชิงคุณภาพ

### 1. ผลการดำเนินโครงการฯ เชิงปริมาณ

1.1 โครงการส่งเสริมการมีส่วนร่วมของประชาชนในการกำกับโรงงานในนิคมอุตสาหกรรม (ธงขาวดาวเขียว) ประจำปี 2557 มีโรงงานอุตสาหกรรมที่เข้าร่วมโครงการทั้งสิ้น 223 แห่ง (ปี 56 มี 204 แห่ง) แบ่งเป็นสายงานปฏิบัติการ 1 จำนวน 54 แห่ง สายงานปฏิบัติการ 2 จำนวน 45 แห่ง สายงานท่าเรืออุตสาหกรรม 124 แห่ง

1.2 โรงงานอุตสาหกรรมผ่านเกณฑ์ประเมิน 94 แห่ง คิดเป็นร้อยละ 95 ของโรงงานที่เข้าโครงการและได้รับการประเมินแล้วทั้งสิ้น 99 แห่ง (ยกเว้นสายงานท่าเรืออุตสาหกรรม 121 แห่ง) โดยแยกเป็นโรงงานที่อยู่ในเกณฑ์ดี จำนวน 51 แห่ง คิดเป็นร้อยละ 52 โรงงานที่อยู่ในเกณฑ์ดีเยี่ยม จำนวน 43 แห่ง คิดเป็นร้อยละ 44

1.3 การมีส่วนร่วมแบบพหุภาคีโดยวัดจากจำนวนคณะกรรมการที่เข้าร่วมโครงการฯ ปีงบประมาณ 2557 ทั้งสิ้น 312 คน โดยมีสัดส่วนชุมชน 85 คน ผู้ประกอบการ/ชมรมฯ 26 คน หน่วยงานราชการส่วนท้องถิ่น 50 คน และเจ้าหน้าที่ กนอ. 151 คน

### 2. ผลการดำเนินโครงการฯ เชิงคุณภาพ

#### 2.1 ผลผลิต (Output)

- มีการจัดกิจกรรมโครงการส่งเสริมการมีส่วนร่วมของประชาชนในการกำกับโรงงานในนิคมอุตสาหกรรม (ธงขาวดาวเขียว) ประจำปี 2557 ใน 25 นิคมฯ ทั่วประเทศ

- มีการฝึกอบรมผู้ตรวจประเมินธงขาวดาวเขียว (Auditor) นำร่องที่นิคมฯ กลุ่มพื้นที่มาบตาพุด จำนวน 2 รุ่น โดยมีพนักงาน กนอ. ที่เป็นผู้แทนของสายงานปฏิบัติการ 1 สายงานปฏิบัติการ 2 เข้าร่วมฝึกอบรมด้วย

#### 2.2 ผลลัพธ์ (Outcome)

2.2.1 สร้างความเชื่อมั่นให้กับชุมชน ท้องถิ่น หน่วยงานภายนอกในการกำกับดูแลโรงงานในนิคมอุตสาหกรรมของ กนอ.

2.2.2 สร้างองค์ความรู้ให้แก่พนักงาน กนอ. ผู้ประกอบการ และชุมชนในเรื่องการดูแลสิ่งแวดล้อมและความปลอดภัยในสถานประกอบการ

2.2.3 เป็นการประชาสัมพันธ์กิจกรรมของโรงงานผ่านชุมชนโดยตรง

2.2.4 สร้างความสัมพันธ์อันระหว่างโรงงานในนิคมอุตสาหกรรมกับชุมชนโดยรอบ

### 3. การตอบสนองวัตถุประสงค์ของโครงการ

โครงการส่งเสริมการมีส่วนร่วมของประชาชนในการกำกับโรงงานในนิคมอุตสาหกรรม (ธงขาวดาวเขียว) มีวัตถุประสงค์หลักเพื่อเสริมสร้างสนับสนุนให้โรงงานในนิคมฯ นำหลักธรรมาภิบาลสิ่งแวดล้อมและความรับผิดชอบต่อสังคม (CSR) มาใช้ในการดำเนินงานอย่างเป็นรูปแบบ ทั้งยังเป็นการเสริมสร้าง

ความสัมพันธ์ที่ดีระหว่างโรงงานในนิคมอุตสาหกรรมและชุมชนโดยรอบให้มีความเข้าใจและความไว้วางใจในการดำเนินงานด้านสิ่งแวดล้อมของโรงงานในนิคมฯ

การดำเนินกิจกรรมโครงการฯ ประจำปี 2557 เป็นการสร้างการมีส่วนร่วมของหลายภาคส่วนแบบพหุภาคี ซึ่งโดยภาพรวม ผู้ประกอบการอุตสาหกรรมที่เข้าร่วมโครงการให้ความสำคัญต่อการดำเนินกิจการตามหลักธรรมาภิบาลสิ่งแวดล้อม และหลักการความรับผิดชอบต่อสังคม ส่วนภาคประชาชนก็ให้ความร่วมมือในการเข้าตรวจเยี่ยมโรงงานในทุกนิคมฯ

กนอ. สามารถนำโครงการดังกล่าว ไปพัฒนาเป็นเครือข่ายการดำเนินงานด้านต่างๆ ของนิคมฯ โดยอาศัยการมีส่วนร่วมของภาคประชาชนในพื้นที่ เช่น เครือข่ายการเฝ้าระวังด้านสิ่งแวดล้อม เครือข่ายการดำเนินงานด้าน CSR เพื่อเสริมสร้างความสัมพันธ์อันดีระหว่างกันต่อไป

#### **4. การตอบสนองประเด็นยุทธศาสตร์และเป้าประสงค์หลักของแผนการบริการงาน กนอ. ประจำปี 2557**

โครงการส่งเสริมการมีส่วนร่วมของประชาชนในการกำกับโรงงานในนิคมอุตสาหกรรม (งชขาวดาวเขียว) สอดคล้องกับแผนวิสาหกิจข้อ 1.1 การส่งเสริมให้สังคม ชุมชน มีส่วนร่วมในการจัดการสิ่งแวดล้อม ความปลอดภัย และ CSR และสอดคล้องกับแผนงานบริหารงาน กนอ. ประจำปี 2557 ประเด็นยุทธศาสตร์ที่ 2 : การสร้างความมั่นใจและการยอมรับต่อการดำเนินงานด้านสิ่งแวดล้อม ความปลอดภัย และด้านความรับผิดชอบต่อสังคม ซึ่งจากผลการสำรวจความพึงพอใจ ความต้องการ ความคาดหวัง ความภักดีของผู้มีส่วนได้เสีย (Stakeholders) ต่อการดำเนินงานของนิคมอุตสาหกรรม ประจำปี 2557 ในประเด็นเกี่ยวกับความพึงพอใจของชุมชนต่อการดำเนินงานด้าน CSR /โครงการส่งเสริมการมีส่วนร่วมของประชาชนในการกำกับโรงงานในนิคมอุตสาหกรรม (งชขาวดาวเขียว) ได้คะแนนเฉลี่ย 4.53 หมายถึงพอใจมากที่สุด